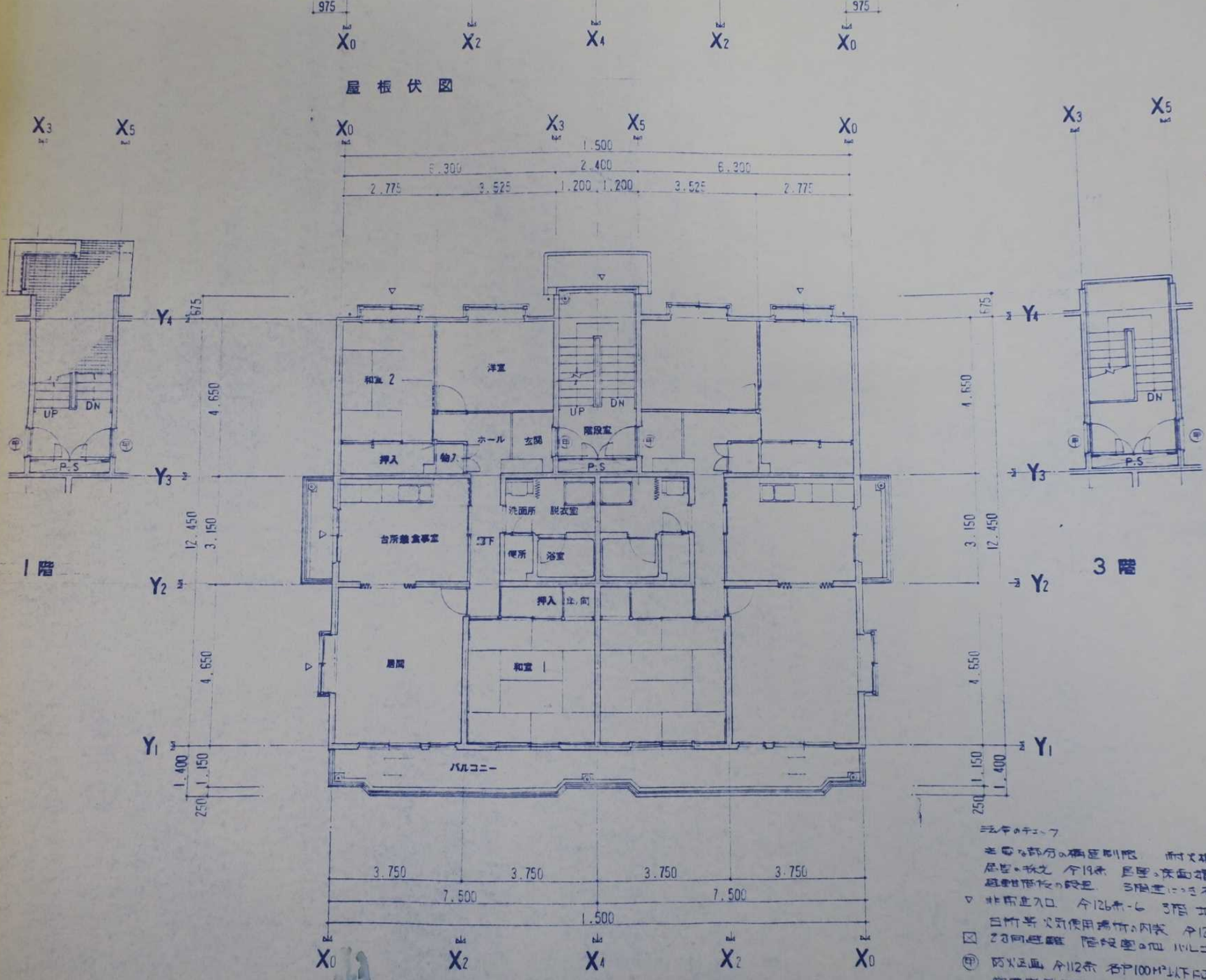


屋根伏図

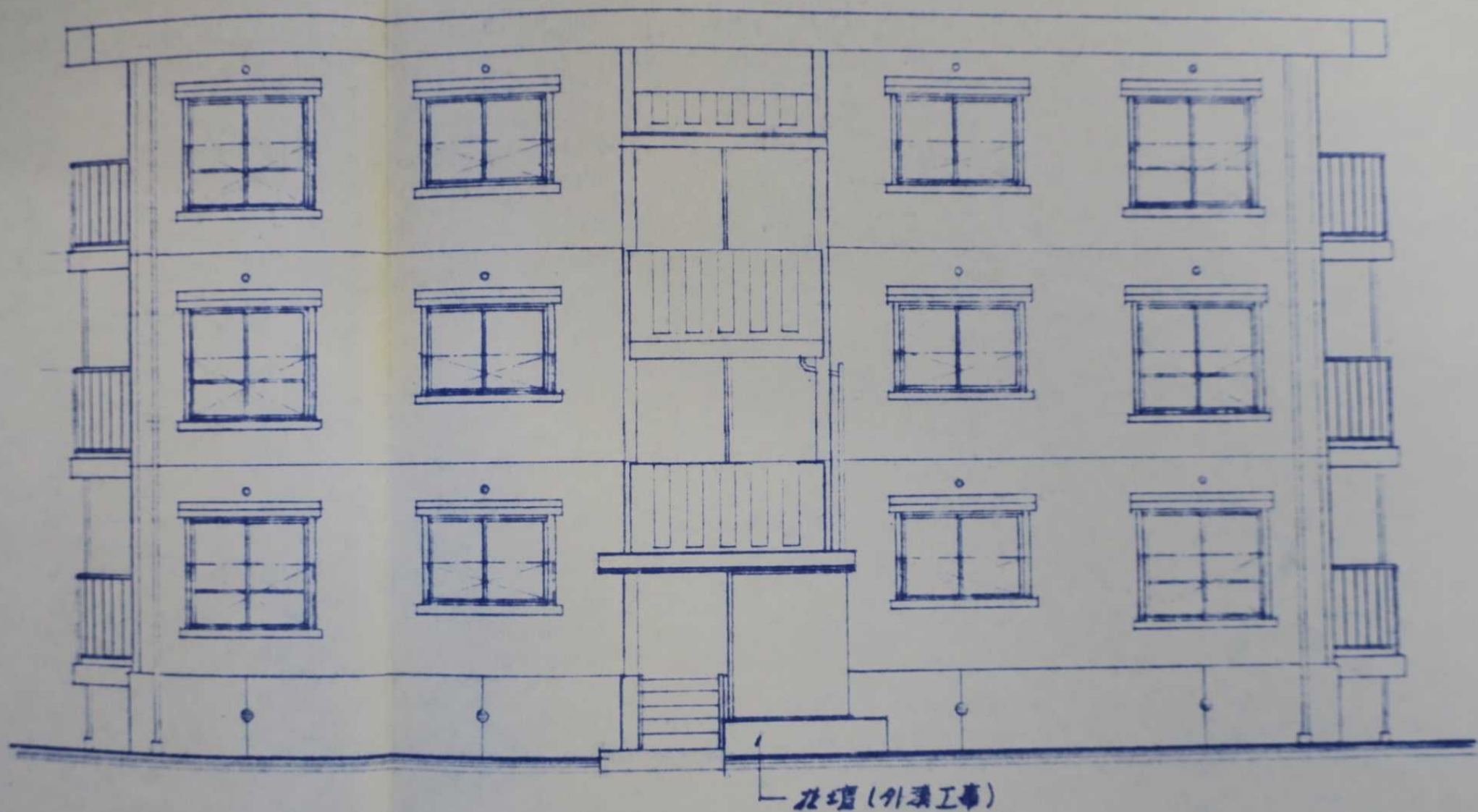


北側立

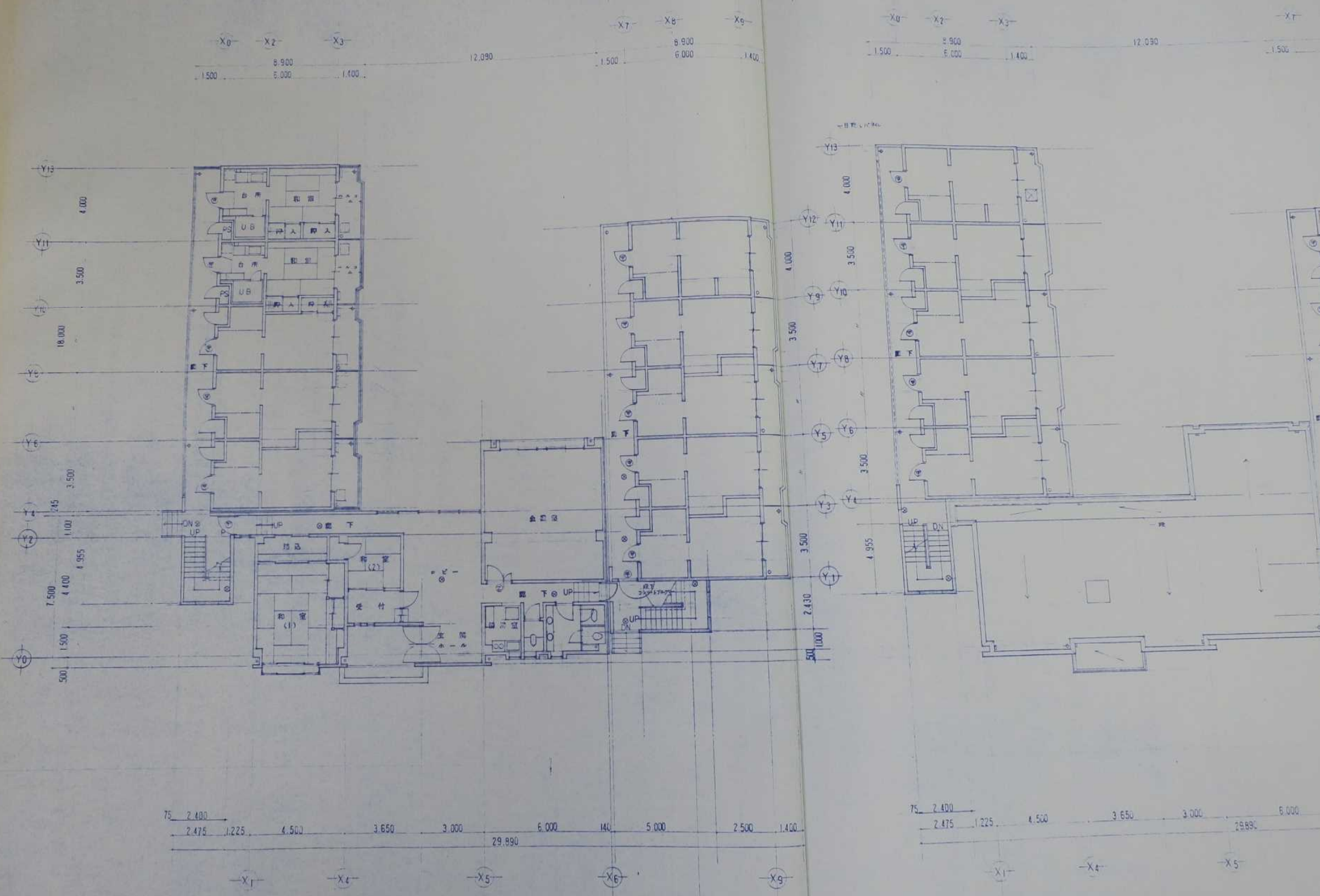
1階

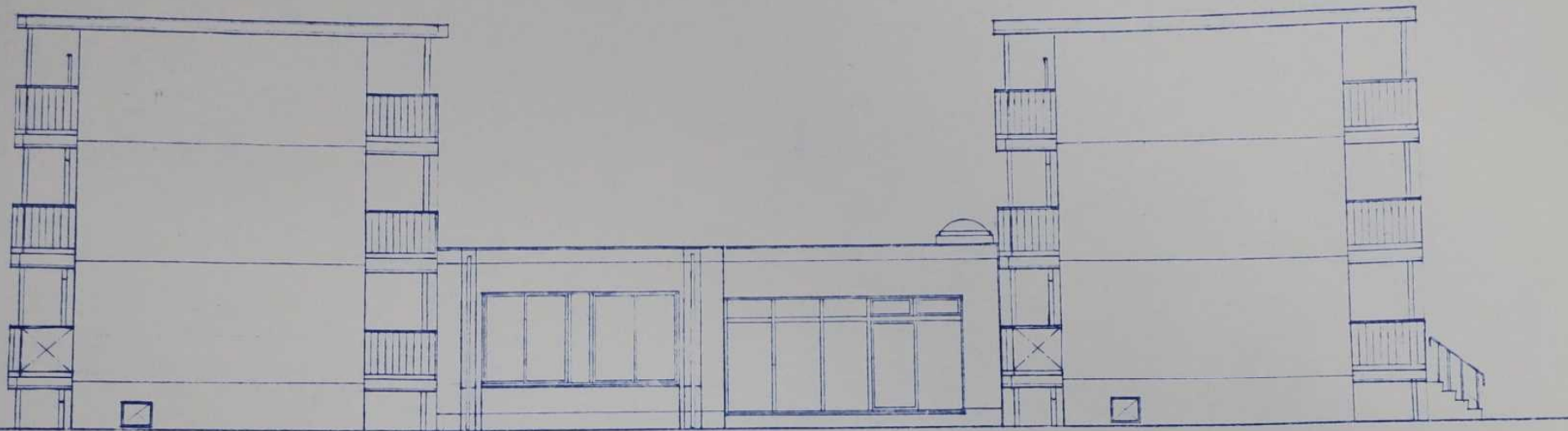
3階

① 全館の中心  
 ※ 各部の構造制限 耐震構造等  
 居室・枚之 全19床 居室・洗面所の外に工務所 (平面詳細  
 図参照) 設置 3階に設置  
 ▽ 非布出入口 全12床-6 3階 工務所内出入口は変更用口部  
 白竹等又は使用場所の内装 全12床 床不敷板以上使用 PB4.2  
 ② 2階に設置 階段室の他 111.10-11 12階に設置  
 ③ 防火区画 全112床 各戸100㎡以下区画  
 常時成膜型手摺階段 (DC付)

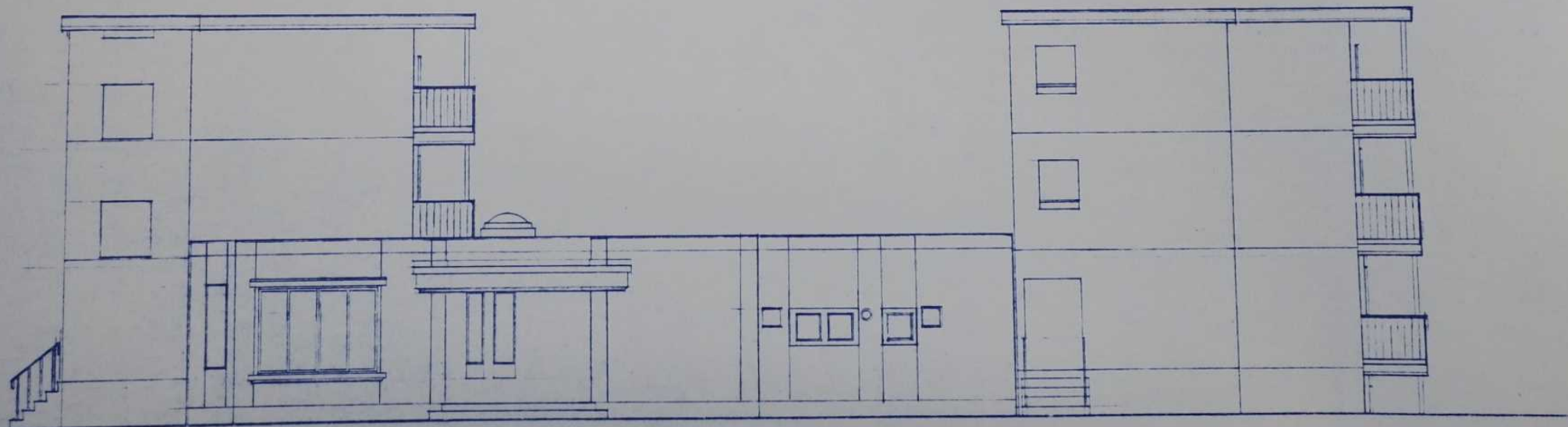


北側立面圖

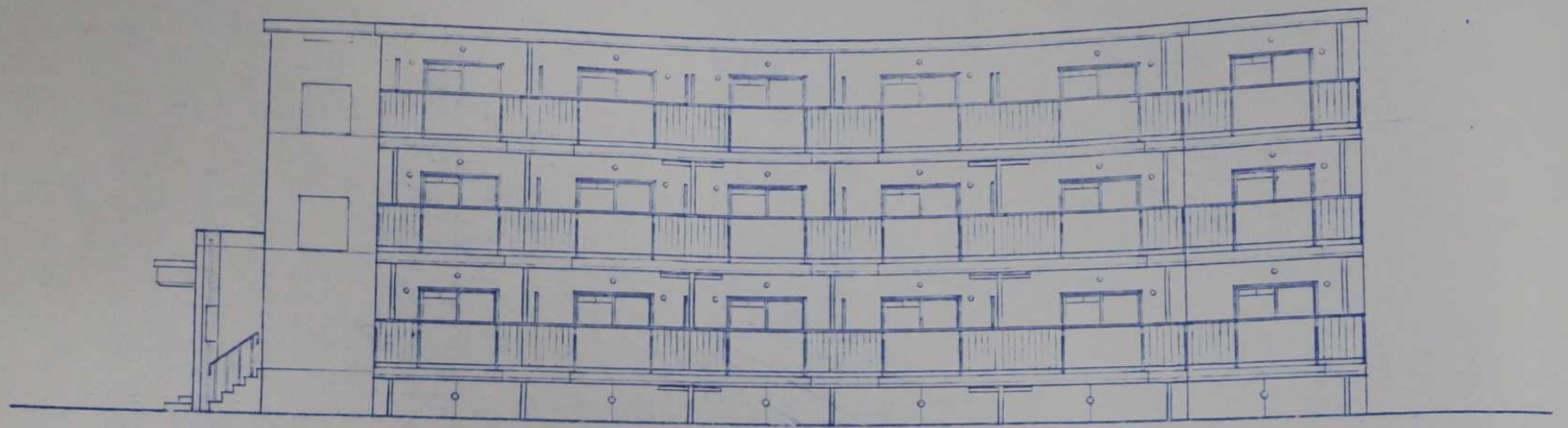




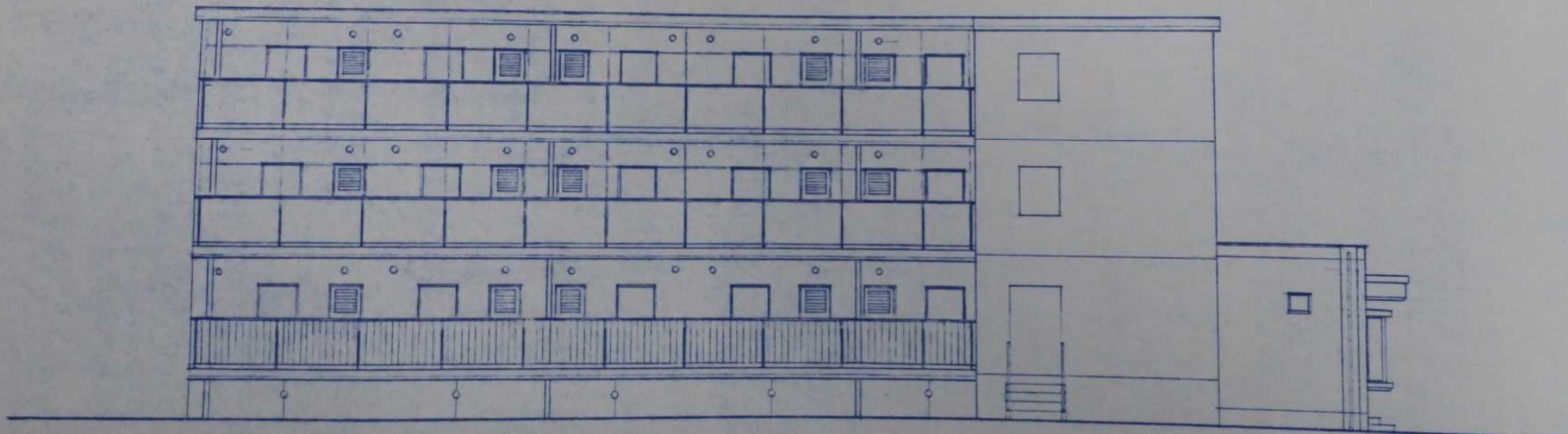
東 立 面 圖



西 立 面 圖



南 立 面 图



北 立 面 图