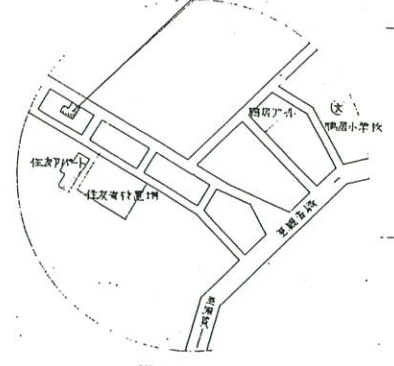
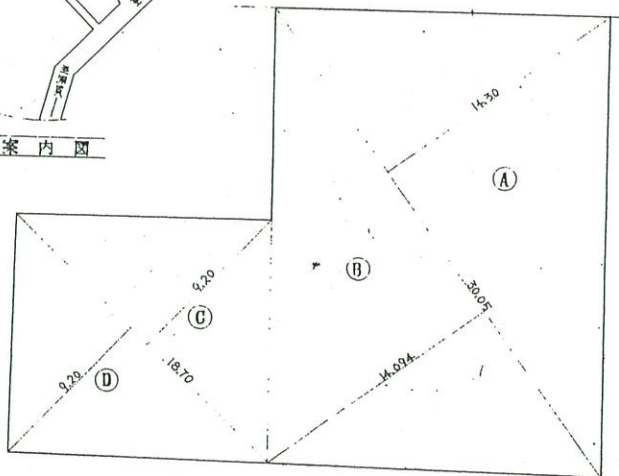


鴨居青少年の家

工事場角: 横須賀市鴨居 丁目 24-58



案内図

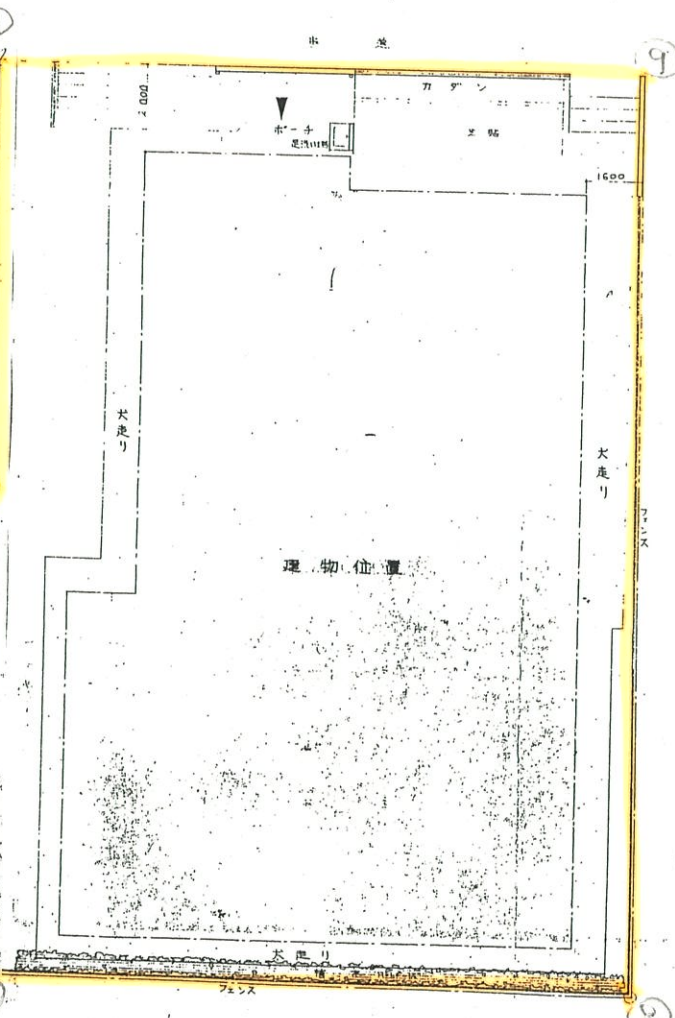


敷地面積表

①	30.05 × 14.30 = 429.71
②	30.05 × 14.094 = 423.52
③	18.70 × 9.20 = 172.04
④	18.70 × 9.20 = 172.04
計	1197.31
1/2	598.65 m ²

426.34
2558.04

④? ③ 求積図 1:200



配置図 1:100

636 m²

面積表 (M²)

敷地面積	598.65
建築面積	260.65
1階床面積	257.59
2階床面積	133.39
延面積	390.98

636
598

横須賀市建築部営繕課

鴨居青少年の家(仮称)新築工事

案内図・配置図・敷地面積表

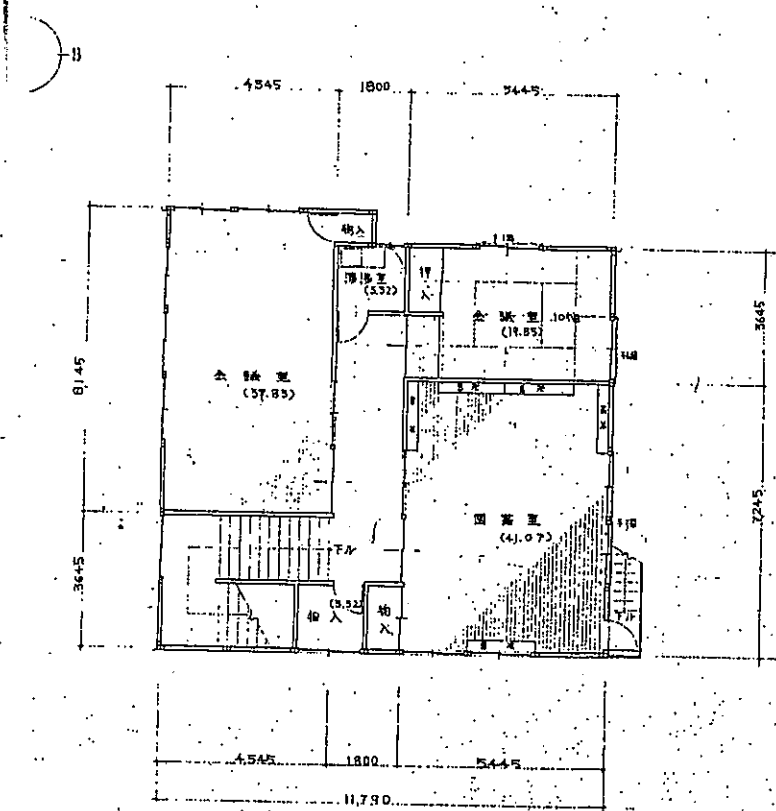
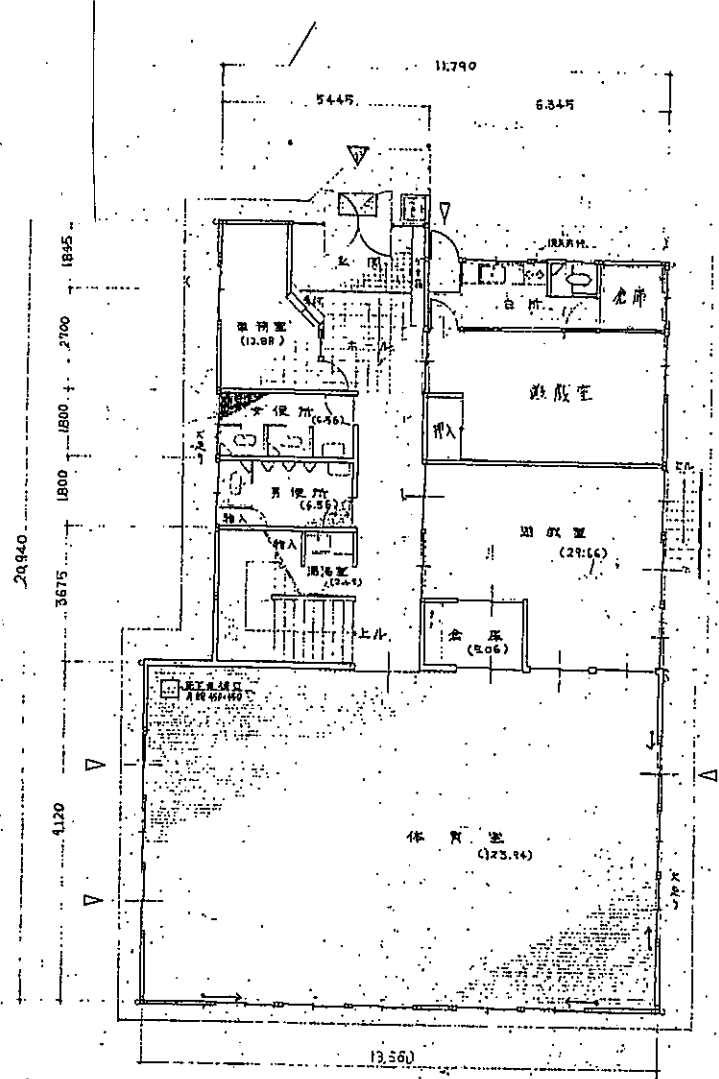
1枚の内 縮尺 1:100 1:200

級建築士登録第 33161 号 松崎市 権

級建築士登録第 33161 号 松崎市 権

課長 保長 設計

鴨居青少年の家



建築面積	260.88 M ²
床面積	
1階	257.99
2階	135.29
合計	393.28 M ²

名	市立鴨居青少年の家管理室改修その他工事	設計者資格 氏名	級建築士登録第	号	原長	技幹	技幹	主査	主査	担当者	横 都 市
称	平益園	図番	縮尺	1/100	作	平成11年	月	日			